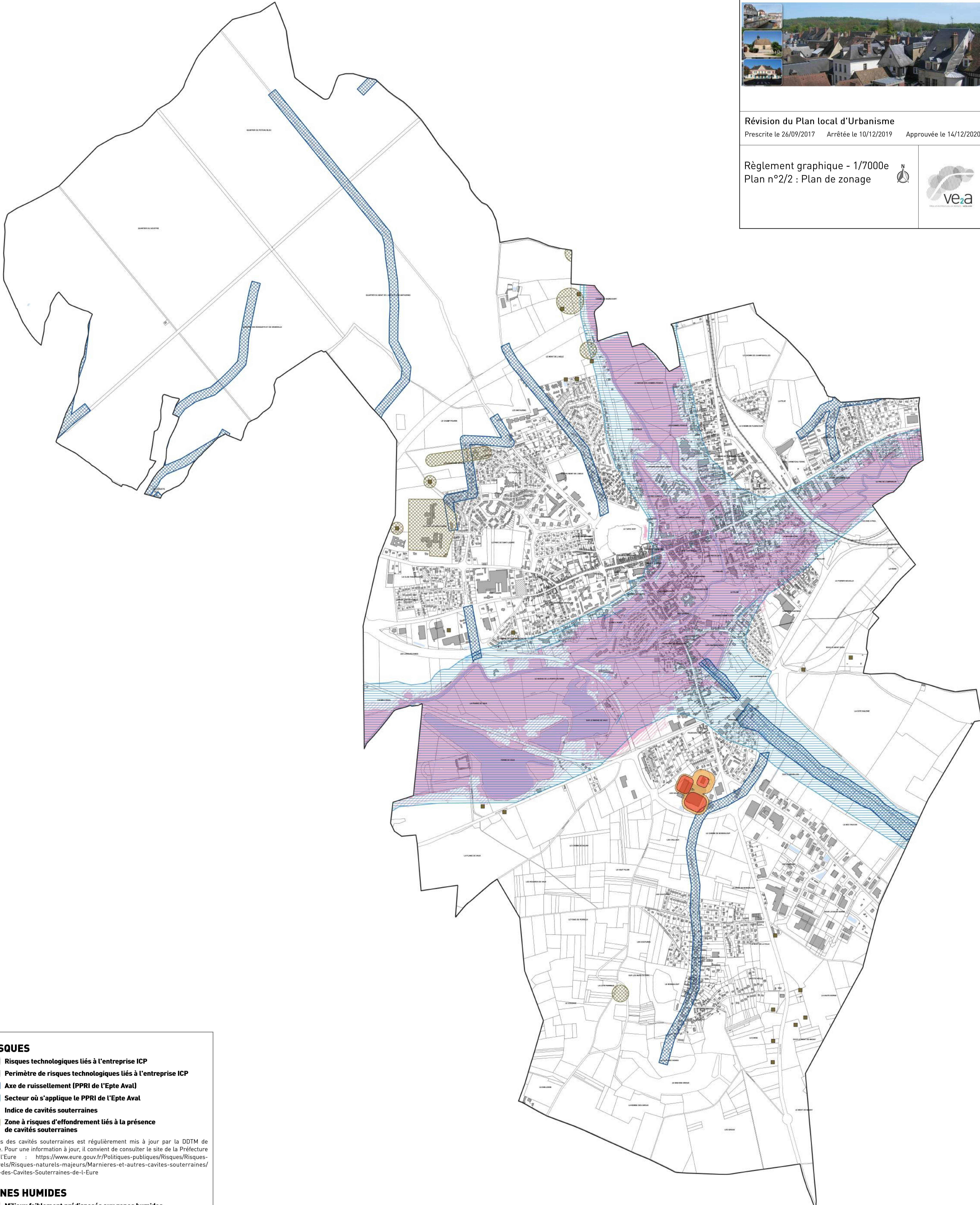




Révision du Plan local d'Urbanisme

Prescrite le 26/09/2017 Arrêtée le 10/12/2019 Approuvée le 14/12/2020

Règlement graphique - 1/7000e  
Plan n°2/2 : Plan de zonage



**RISQUES**

- Risques technologiques liés à l'entreprise ICP
- Périmètre de risques technologiques liés à l'entreprise ICP
- Axe de ruissellement (PPRI de l'Epte Aval)
- Secteur où s'applique le PPRI de l'Epte Aval
- Indice de cavités souterraines
- Zone à risques d'effondrement liés à la présence de cavités souterraines

L'atlas des cavités souterraines est régulièrement mis à jour par la DDTM de l'Eure. Pour une information à jour, il convient de consulter le site de la Préfecture de l'Eure : <https://www.eure.gouv.fr/Politiques-publiques/Risques/Risques-naturels/Risques-naturels-majeurs/Marnieres-et-autres-cavites-souterraines/Atlas-des-Cavites-Souterraines-de-l-Eure>

**ZONES HUMIDES**

- Milieux faiblement prédisposés aux zones humides
- Milieux fortement prédisposés aux zones humides

Source : DREAL Normandie - Novembre 2020. Pour une information à jour, il convient de consulter le site de la DREAL de Normandie : <http://carmen.application.developpement-durable.gouv.fr/8/zh.map>

**INFORMATIONS ET PRESCRIPTIONS DIVERSES**

- Parcelle avec bati non cadastré